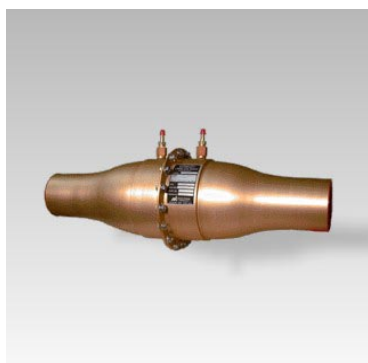


LAMINAR FLOW ELEMENT

LFE 50MC2



Beschreibung:

Aluminiumausführung mit eingebauter, rostfreier Matrix.

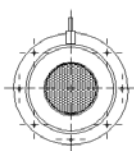
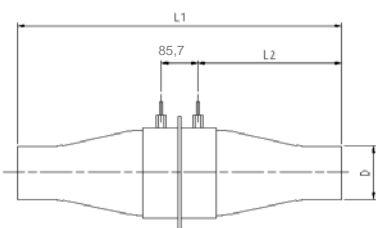
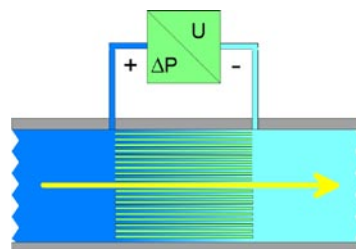
Messanschlüsse für Schlauchanschluss 6mm. Prozessanschlüsse sind freie Rohrenden.

Werkskalibrierung mit Luft an 8 Messpunkten inkl. Polynom-berechnung.

Andere Kalibrierungen auf Anfrage.

Messprinzip:

Laminare Strömung durch Kapillaren



Typ	L1	L2	D
	± 5	± 3	
2"	360	141	2"
4"	610	262	4"

Typ	L1	L2	D
	± 5	± 3	
6"	762	338	6"
8"	914	414	8"

alle Maße in mm

Typ	Nenndurchfluss			Anschluss Ø Schlauch	ΔP_N	max. stat. Druck	max. Temp	Best. Nr.
	$P_{abs} = 1013,25 \text{ hPa}, T = 21,11^\circ\text{C}, 0\% \text{ r.F.}$							
	[cm ³ /min]	[Liter/min]	[kg/min]	D	[hPa]	[bar]	[°C]	
2"	$2,83 \times 10^6$	2830	3,39	2"	20	1,4	70	100 406
4"	$1,13 \times 10^7$	11300	13,6	4"	20	1,4	70	100 408
6"	$2,83 \times 10^7$	28300	33,9	6"	20	1,4	70	100 410
8"	$6,37 \times 10^7$	63700	76,3	8"	20	1,4	70	100 412

ΔP_N = Druckabfall bei Nenndurchfluss

Nenndurchflüsse können ± 10% variieren

Die Angaben dieses Datenblattes enthalten die Spezifikation der Produkte, nicht die Zusicherung von Eigenschaften. Technische Änderungen vorbehalten.
© Alle Rechte bei Ehrler Prüftechnik Engineering GmbH | Stand: 08.04.2008 | Id. Nr. 900 064