

LAMINAR FLOW ELEMENT

LFE 50MH10

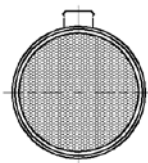
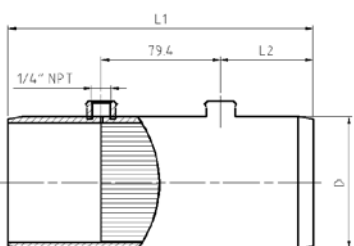
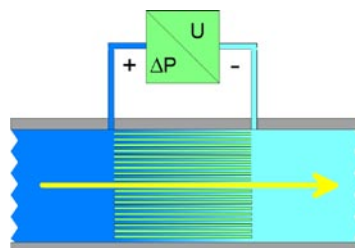


Beschreibung:

Edelstahlausführung mit eingebauter, rostfreier Matrix.
Messanschlüsse mit 1/4" Innengewinde. Prozessanschlüsse sind freie Rohrenden für Schlauchanschluss
Werkskalibrierung mit Luft an 8 Messpunkten inkl. Polynomberechnung.
Andere Kalibrierungen auf Anfrage.

Messprinzip:

Laminare Strömung durch Kapillaren



Typ	L1	L2	D
	± 2	± 2	
1"	203	62	33,3
1 1/4"	203	62	42,0
1 1/2"	203	62	48,4
2"	203	62	60,3
3"	203	62	88,9
4"	203	62	114,3

Typ	L1	L2	D
	± 2	± 2	
5"	203	62	141,3
6"	203	62	168,3
8"	305	113	219,0
10"	305	113	273,0
12"	305	113	323,9
16"	305	113	406,4

Typ	Nenndurchfluss $P_{abs} = 1013,25 \text{ hPa}, T = 21,11^\circ\text{C}, 0\% \text{ r.F.}$			Anschluss Ø Schlauch	ΔP_N	max. stat. Druck	max. Temp	Best. Nr.
	[cm ³ /min]	[Liter/min]	[kg/min]					
1"	$2,12 \times 10^5$	212	0,254	1"	20	10	70	100 386
1 1/4"	$4,53 \times 10^5$	453	0,543	1 1/4"	20	10	70	100 388
1 1/2"	$6,51 \times 10^5$	651	0,78	1 1/2"	20	10	70	100 390
2"	$1,13 \times 10^6$	1130	1,35	2"	20	10	70	100 392
3"	$2,55 \times 10^6$	2550	3,05	3"	20	10	70	100 131
4"	$4,53 \times 10^6$	4530	5,43	4"	20	10	70	100 394
5"	$7,08 \times 10^6$	7080	8,48	5"	20	10	70	100 133
6"	$1,02 \times 10^7$	10200	12,2	6"	20	10	70	100 396
8"	$1,81 \times 10^7$	18100	21,7	8"	20	10	70	100 698
10"	$2,83 \times 10^7$	28300	33,9	10"	20	10	70	100 400
12"	$4,07 \times 10^7$	40800	48,8	12"	20	10	70	100 402
16"	$6,37 \times 10^7$	63700	76,3	16"	20	10	70	100 404

ΔP_N = Druckabfall bei Nenndurchfluss

Nenndurchflüsse können ± 10% variieren

Die Angaben dieses Datenblattes enthalten die Spezifikation der Produkte, nicht die Zusicherung von Eigenschaften. Technische Änderungen vorbehalten.
© Alle Rechte bei Ehrler Prüftechnik Engineering GmbH | Stand: 08.04.2008 | Id. Nr. 900 072