

LAMINAR FLOW ELEMENT

LFE 50MW20

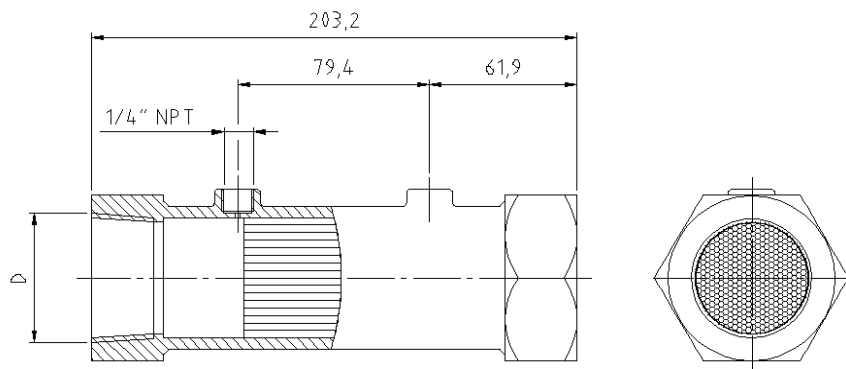
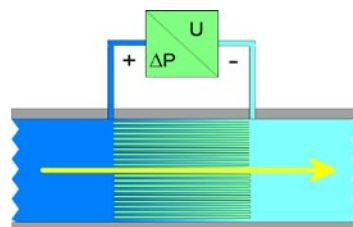


Beschreibung:

Edelstahlausführung mit eingebauter, rostfreier Matrix.
Messanschlüsse mit 1/4" Innengewinde. Prozessanschlüsse mit NPT Innengewinde.
Werkskalibrierung mit Luft an 8 Messpunkten inkl. Polynomrechnung.
Andere Kalibrierungen auf Anfrage.

Messprinzip:

Laminare Strömung durch Kapillaren



Typ	Nenndurchfluss $P_{abs} = 1013,25 \text{ hPa}, T = 21,11^\circ\text{C}, 0\% \text{ r.F.}$			Anschluss \emptyset Gewinde	ΔP_N [hPa]	max. stat. Druck [bar]	max. Temp [°C]	Best. Nr.
	[cm ³ /min]	[Liter/min]	[kg/min]					
1"	$2,12 \times 10^5$	212	0,254	1" NPT	20	10	70	100 029
1 1/2"	$6,23 \times 10^5$	623	0,746	1 1/2" NPT	20	10	70	100 031
2"	$1,13 \times 10^6$	1130	1,357	2" NPT	20	10	70	100 033

ΔP_N = Druckabfall bei Nenndurchfluss

Nenndurchflüsse können $\pm 10\%$ variieren