

## LAMINAR FLOW ELEMENT

## LFE 50MY15



### Beschreibung:

Edelstahlausführung mit eingebauter, rostfreier Matrix.

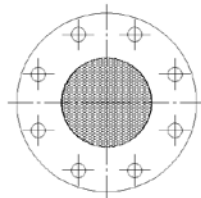
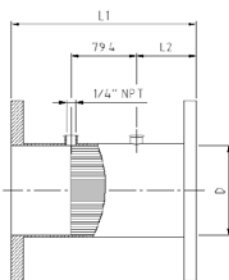
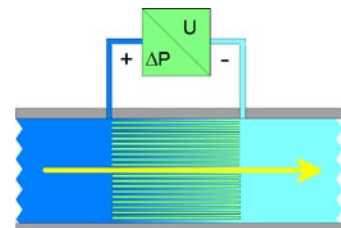
Messanschlüsse mit 1/4" Innengewinde. Prozessanschlüsse sind Flansche nach ANSI 150.

Werkskalibrierung mit Luft an 8 Messpunkten inkl. Polynomrechnung.

Andere Kalibrierungen auf Anfrage.

### Messprinzip:

Laminare Strömung durch Kapillaren



Typ	L1	L2	NW
	± 2	± 2	
2 1/2 "	203	62	2 1/2 "
3 "	203	62	3 "
4 "	203	62	4 "
5 "	203	62	5 "
6 "	203	62	6 "

Typ	L1	L2	D
	± 2	± 2	
8 "	305	113	8 "
10 "	305	113	10 "
12 "	305	113	12 "
16 "	305	113	16 "

alle Maße in mm

Typ	Nenndurchfluss P <sub>abs</sub> = 1013,25 hPa, T = 21,11°C, 0% r.F.			Anschluss Flansch	ΔP <sub>N</sub>	max. stat. Druck	max. Temp	Best. Nr.
	[cm <sup>3</sup> /min]	[Liter/min]	[kg/min]					
2 1/2 "	1,69 x 10 <sup>6</sup>	1700	2,03	2 1/2 "	20	10	70	100 092
3 "	2,55 x 10 <sup>6</sup>	2550	3,05	3 "	20	10	70	100 094
4 "	4,53 x 10 <sup>6</sup>	4530	5,43	4 "	20	10	70	100 096
5 "	7,08 x 10 <sup>6</sup>	7080	8,48	5 "	20	10	70	100 098
6 "	1,01 x 10 <sup>7</sup>	10200	12,2	6 "	20	10	70	100 100
8 "	1,81 x 10 <sup>7</sup>	18100	21,7	8 "	20	10	70	100 103
10 "	2,83 x 10 <sup>7</sup>	28300	33,9	10 "	20	1	70	100 105
12 "	4,07 x 10 <sup>7</sup>	40800	48,8	12 "	20	10	70	100 107
16 "	6,37 x 10 <sup>7</sup>	63700	76,3	16 "	20	10	70	100 110

ΔP<sub>N</sub> = Druckabfall bei Nenndurchfluss

Nenndurchflüsse können ± 10% variieren

Die Angaben dieses Datenblattes enthalten die Spezifikation der Produkte, nicht die Zusicherung von Eigenschaften. Technische Änderungen vorbehalten.  
© Alle Rechte bei Ehrler Prüftechnik Engineering GmbH | Stand: 08.04.2008 | Id. Nr. 900 092