

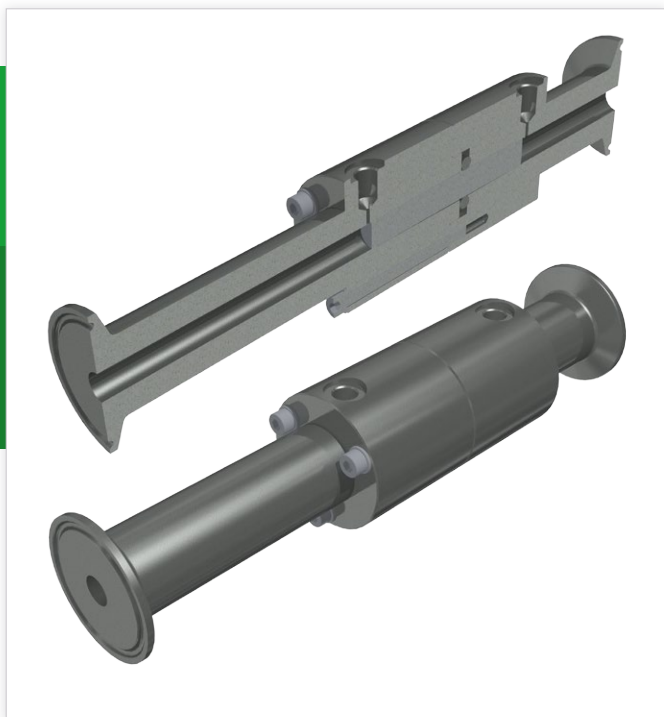


# LFE – Laminar Flow Elemente Kleine Durchflüsse

EPE-146742

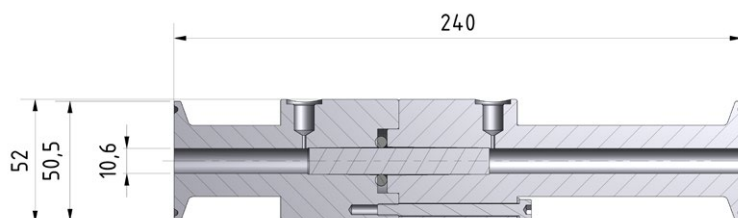


Made in  
GERMANY



## Laminar Flow Element TC10-1 bis TC10-5

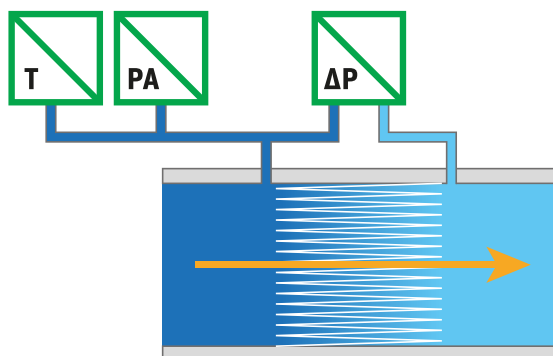
Durchflussmesselemente von 2..45 l/min bei Differenzdrücken von 20 mbar. Messgenauigkeiten bis 0,5 % v.M. mit Reproduzierbarkeiten bis 0,1 % v.M.



### Technische Daten

Art. Nr.	Art. Bez.	QV		QN <sup>1)</sup>	QM <sup>1)</sup>	1) 0°C; 1013,25 hPa; $\rho_N = 1,293 \text{ kg/m}^3$ 2) 20°C; 1000 hPa; $\rho = 1,188 \text{ kg/m}^3$
		l/min	m <sup>3</sup> /h	Nm <sup>3</sup> /h	kg/h	
107 707	LFE EPM TC10-1	2	0,12	0,11	0,14	Baugröße gleichbleibend siehe Skizze oben
107 708	LFE EPM TC10-2	5	0,3	0,28	0,36	
107 709	LFE EPM TC10-3	10	0,6	0,55	0,71	
107 710	LFE EPM TC10-4	20	1,2	1,10	1,43	
107 711	LFE EPM TC10-5	45	2,7	2,48	3,21	

### Messprinzip



### Kalibrierung & Service Anwendungsbeispiele:



Gas- und Flowmesstechnik



Luftfahrt



Automotive und Automatisierung



Kraftwerkstechnik



Pharma und Medizin



Haus- und Energietechnik



Fluid- und Ventilterchnik



Filtertechnologie



Chemie



Dienstleistungen



Top-Innovator  
2016

Bei speziellen Anforderungen beraten wir Sie gerne. Änderungen vorbehalten. / EPE-146742 / Stand: 09/2016 / V01  
© EP Ehrler Prüftechnik Engineering GmbH, Wilhelm-Hachtel-Str. 8, D-97996 Niederstetten

**TOP-INNOVATOR 2016:** EP Ehrler Prüftechnik zählt zu den innovativsten Unternehmen des deutschen Mittelstands.

+49 (0) 79 32 . 6 06 66 - 0 / +49 (0) 79 32 . 6 06 66 - 11 / info@ep-e.com / www.ep-e.com