

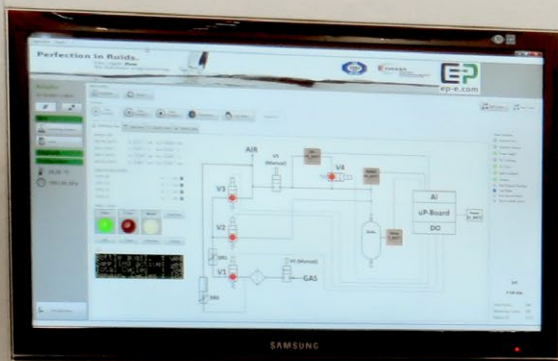
Perfection in fluids.

The right *flow*  
by German engineering.



# GasPro16 - Mobiler Gasprobennehmer

## Datenblatt EPE-147304



Made in  
GERMANY



# GasPro16 - Mobiler Gasprobennehmer

EPE-147304



Made in  
GERMANY



Abbildung ähnlich

## Zyklische Entnahme von Gasproben zur Qualitätsbestimmung

Speziell von EP entwickeltes Microcontrollerboard  
autonomer Betrieb ohne externe Stromversorgung  
durch Batterieversorgung

### Technische Daten

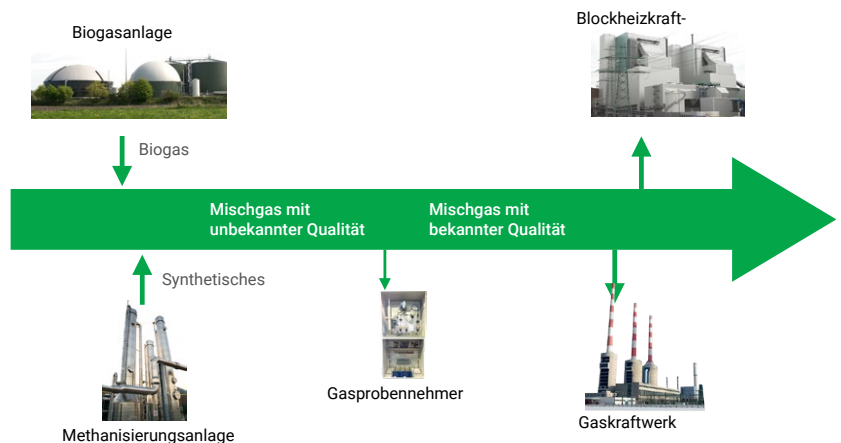
Betriebsdruck	4..16 bar
Temperaturbereich	-20..+50°C
Versorgungsspannung	24 VDC / optional 230 VAC
Batterielebensdauer	ca. 2 Jahre
Probenzylindervolumen	500 ml
Unsicherheit Brennwert in- folge Probennahmeprozess	0,1%

### Vorteile

- ✓ Probendauer parametrierbar
- ✓ Autarker Betrieb möglich
- ✓ Aufstellung im Freien möglich
- ✓ ATEX Konform
- ✓ Genehmigung für den Einsatz zur eichamtlichen Bestimmung von Gaskennwerten 2017/2018

### Beschreibung

Das System ist zur zyklischen Entnahme von Gasproben aus einer Pipeline bestimmt. Alle Einzelproben, welche der Pipeline entnommen werden, haben dieselbe definierte Masse. Die Gasmischung, welche in der Flasche entsteht, besitzt die durchschnittliche Gasqualität des Gases in der Pipeline während des Entnahmezeitraums. Die Proben können im Anschluss entnommen und in einem Labor mittels Gaschromatographie analysiert werden. Das System arbeitet autark, da die Spannungsversorgung durch Batteriepacks erfolgt, alternativ spannungsversorgung 230 VAC. Das System wird über ein eigens von EP entwickeltes Mikrocontrollerboard mit entsprechender Firmware gesteuert.



### Standardlösungen Anwendungsbeispiele:



#### Systeme für Erdgas

Gasprobennehmer zur Bestimmung des  
Gasbrennwerts



Top-Innovator  
2016

Bei speziellen Anforderungen beraten wir Sie gerne. Änderungen vorbehalten. / EPE-147304 / Stand: 12/2017 / V02  
© EP Ehrler Prüftechnik Engineering GmbH, Wilhelm-Hachtel-Str. 8, D-97996 Niederstetten

**TOP-INNOVATOR 2016:** EP Ehrler Prüftechnik zählt zu den innovativsten Unternehmen des deutschen Mittelstands.

+49 (0) 79 32 . 6 06 66 - 0 / +49 (0) 79 32 . 6 06 66 - 11 / info@ep-e.com / www.ep-e.com