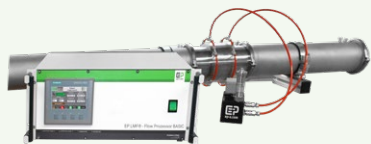


Mess- und Kalibrierstandards für Flow (Luft / Gase / Fluide)



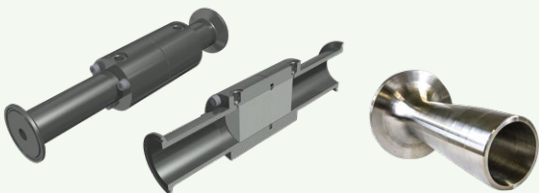
Durchfluss Mess- & Kalibriersysteme für Luft, Gase & Fluide



Systeme für Erdgas



Primäre Kalibriernormale



Messelemente: Laminar Flow Elemente

Messelemente: Kritische Düsen



Sekundäre Kalibriernormale für Flow mit kritischen Düsen oder Gaszähler



Mess- & Prüftechnik

Testsysteme für Flow, Leckage, Druck und Temperatur



Medienkonditionierung: Druck-Feuchte-Temperatur



Leckagemesssysteme



Filterprüfsysteme



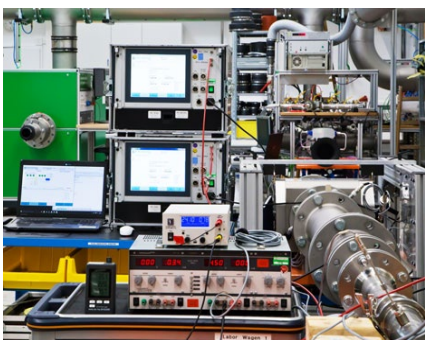
Dauerlaufprüfstände, Druck- & Temperaturwechsel



Druck- & Berstprüfsysteme



Ventilprüfstände



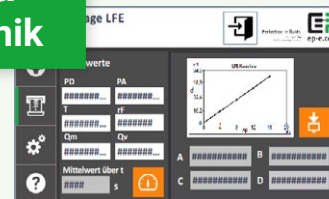
Kalibrierung LABOR



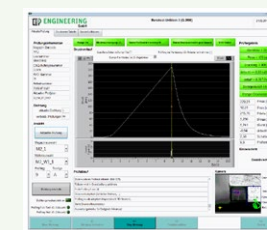
Kalibrierung MOBIL

- ✓ DAkKS\*-akkreditiertes Labor
- ✓ Rückführungsmessungen: Norm ISO 9001
- ✓ CE-Zertifizierungen
- ✓ Vor-Ort-Kalibrierung

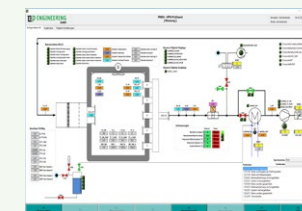
\* Durch die DAkKS nach DIN EN ISO/IEC 17025 akkreditiertes Kalibrierlabor. Die Akkreditierung gilt nur für den in der Urkundenanlage D-K-15143-01-00 aufgeführten Akkreditierungsumfang.



SPS - bspw. Justage\_LFE



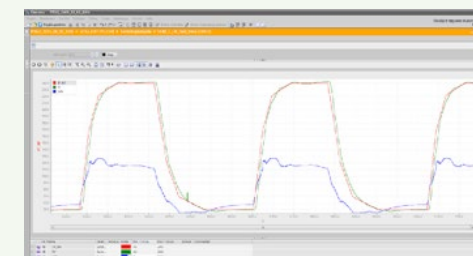
LabView - bspw. Berstprüfstand



LabView - Front Panel View



SPS - bspw. Justage\_Sensoren



LabView - bspw. Druckwechselprüfstand

Kalibrierung, Inhouse / Vor-Ort, Ersatzteile, Wartung & Service

Kalibrierung & Service

LabVIEW, SPS S7, Wonderware, C Sharp

Softwarelösungen

