

Perfection in fluids.

The right *flow*
by German engineering.



SMF[®]1600 - Sonic Master Flow

Datenblatt EPE-145248



Made in
GERMANY



SMF®1600 - Sonic Master Flow

EPE-145248



Made in
GERMANY



Kalibrierstand mit kritischen Düsen

Kalibrierstand mit bis zu 7 kritischen Düsen
Durchflussgenerierung bis 1600 m³/h - variable
Düsenbestückung nach Kundenwunsch.

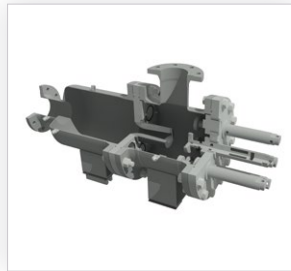
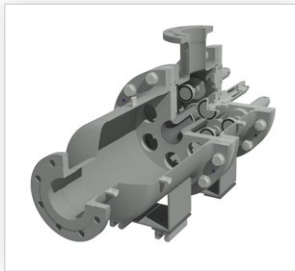


Abbildung ähnlich

Technische Daten

Volumenstrom	0,2...1600 m ³ /h
Medium	atm. Luft, Druckluft
Abmessungen (T x B x H)	1000 x 1600 x 2000 (mm)
Gewicht	ca. 750 kg

Messgrößen

Absolutdruck – Umgebung	p _{amb}
Temperatur – Umgebung	T _{amb}
Absolutdruck – vor Düse	p _{NOZZLE UP}
Temperatur – vor Düse	T _{NOZZLE}
rel. Feuchte – vor Düse	rH _{NOZZLE}
Absolutdruck – stromab Düse	p _{NOZZLE DOWN}

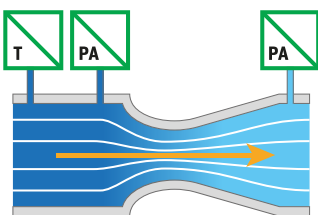
Beschreibung

Die Serie der SMF® Düsenprüfstände wurde speziell für die Kalibrierung mit Luft entwickelt. Je nach Kundenanforderung können bis zu 7 kritische Düsen kombiniert werden. Die sich dadurch ergebenden unterschiedlichen Schaltungen ermöglichen eine Durchflussgenerierung von 2⁷ = 128 unterschiedlichen Durchflüssen. Mit den Düsen kann in sehr kurzer Zeit (ca. 500 ms) ein exakter Durchfluss stabil eingestellt werden. Das Register wird in Trommelbauweise gefertigt und mit entsprechender Sensorik (Temperatur, Druck und Feuchte) zur Dichtebestimmung ausgestattet. Ein Kalibrieraufbau sieht eine atmosphärische Ansaugung durch den Prüfling und die Düsentrommel vor. Eine Vakuumpumpe, oder der Anschluss ans hausinterne Vakuumnetz, sorgt stromab der Düsen für die Erzeugung des notwendigen kritischen Druckverhältnisses. Alternativ kann nach Kundenwunsch auch der Betrieb mit Überdruck realisiert werden. Die Anlagensteuerung erfolgt über einen PC mit präziser Messdatenerfassungshardware und einer Mess- und Steuerungssoftware unter LabVIEW.

Vorteile

- ✓ Kompakte Bauweise
- ✓ Integrierte Einlaufstrecke
- ✓ Höchste Genauigkeit – bis 0,12% MW
- ✓ Von der PTB als Kalibriernormal zugelassen
- ✓ Darstellung von Volumenstrom oder Massenstrom
- ✓ Flexible Anpassung der Düsen an Kundenanforderung
- ✓ Gaszählerkalibrierung bis G 1000
- ✓ Beste Langzeitstabilität – Rekalibrierungsfrist bis zu 10 Jahre für Lavaldüsen

! Dies ist lediglich eine beispielhafte Auslegung und individuell an Ihre Anforderungen anpassbar.



Messprinzip

Standardlösungen Anwendungsbeispiele:

- Gas und Flowmesstechnik:** Kalibrierstand für Gaszähler, MFM, MFC, LFE, Venturidüsen
- Automotive:** Abgleichstand für Ventile, Stellglieder, Durchflussmesser, HFM, ...
- Filtertechnik:** Kennlinienprüfstand für Ansaugfilter
- Ventiltechnik:** Kennlinienprüfstand für Ventile



Top-Innovator
2015

Bei speziellen Anforderungen beraten wir Sie gerne. Änderungen Vorbehalten. / EPE-145248 / Stand: 02/2016
© EP Ehrler Prüftechnik Engineering GmbH, Wilhelm-Hachtel-Str. 8, D-97996 Niederstetten

TOP-INNOVATOR 2015: EP Ehrler Prüftechnik zählt zu den innovativsten Unternehmen des deutschen Mittelstands.

+49 (0) 79 32 . 6 06 66 - 0 / +49 (0) 79 32 . 6 06 66 - 11 / info@ep-e.com / www.ep-e.com